

Inspiron 15

5000 Series

Quick Start Guide

Priručnik za brzi početak rada
Panduan Pengaktifan Cepat
クイックスタートガイド
دليل البدء السريع



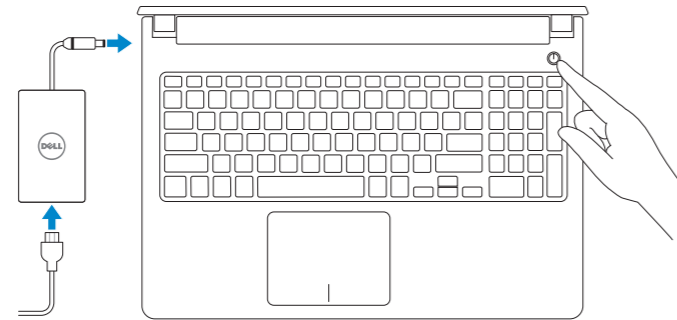
1 Connect the power adapter and press the power button

Priključite adapter za napajanje i pritisnite gumb za uključivanje/isključivanje

Sambungkan adaptor daya dan tekan tombol daya

電源アダプタを接続し、電源ボタンを押す

توصيل مهبط التيار والضغط على زر التشغيل



2 Finish Windows setup

Završite postavljanje Windowsa | Tuntaskan penataan Windows

Windows セットアップを終了する | إنهاء إعداد Windows



Enable Dell updates

Omogući Dell ažuriranja
Aktifkan pembaruan Dell
Dell アップデートを有効にする
تتمكين تحديثات Dell



Connect to your network

Spojite se na vašu mrežu
Sambungkan ke jaringan Anda
ネットワークに接続する
التوصيل بالشبكة

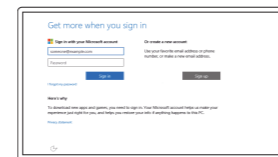
NOTE: If you are connecting to a secured wireless network, enter the password for the wireless network access when prompted.

NAPOMENA: Ako se povezujete na sigurnu bežičnu mrežu, upišite zaporku za pristup bežičnoj mreži kad se to zatraži.

CATATAN: Jika Anda menghubungkan ke jaringan nirkabel aman, masukkan kata sandi untuk akses jaringan nirkabel tersebut saat diminta.

メモ: セキュリティ保護されたワイヤレスネットワークに接続している場合、プロンプトが表示されたらワイヤレスネットワークアクセスのパスワードを入力します。

ملاحظة: في حالة اتصالك بشبكة لاسلكية مؤمنة، أدخل كلمة المرور لوصول الشبكة اللاسلكية عند مطالبتك.



Sign in to your Microsoft account or create a local account

Prijavite se u Microsoft račun ili izradite lokalni račun
Masuk ke akun Microsoft Anda atau buat akun lokal

Microsoft アカウントにサインインする、またはローカルアカウントを作成する

قمب تسجيل الدخول إلى حساب Microsoft أو قم بإنشاء حساب محلي

Create recovery media

Izradite medij za vraćanje sustava | Buat media pemulihan

リカバリメディアを作成する | إنشاء وسائط الاسترداد

In Windows search, type **Recovery**, click **Create a recovery media**, and follow the instructions on the screen.

U Windows tražilici utipkajte **Vraćanje**, kliknite na **Izradi medij za vraćanje sustava** i slijedite upute na zaslonu.

Di dalam pencarian Windows, ketikkan **Recovery**, klik **Buat media pemulihan**, dan ikuti petunjuk di layar.

Windows 検索に **リカバリ** と入力して、**リカバリメディアの作成** をクリックし、画面の指示に従います。

في بحث نظام التشغيل Windows، اكتب استرداد، انقر فوق إنشاء وسائط استرداد، واتبع الإرشادات المعروضة على الشاشة.

Locate Dell apps

Locirajte Dell aplikacije | Mencari aplikasi Dell

Dell アプリを見つける | تحديد موقع تطبيقات Dell



Register your computer

Registrirajte svoje računalo | Daftarkan komputer Anda
コンピュータを登録する | تسجيل الكمبيوتر



Dell Help & Support

Dell pomoć i podrška | Bantuan & Dukungan Dell
Dell ヘルプとサポート | Dell دعم ومساعدة



SupportAssist Check and update your computer

Provjerite i ažurirajte računalo

Periksa dan perbarui komputer Anda

コンピュータを確認してアップデートする

التحقق من الكمبيوتر الخاص بك وتحديثه

Product support and manuals

Podrška i priručnici za proizvod
Manual dan dukungan produk
製品サポートとマニュアル
دعم المنتج والدلائل

[Dell.com/support](https://dell.com/support)

[Dell.com/support/manuals](https://dell.com/support/manuals)

[Dell.com/support/windows](https://dell.com/support/windows)

Contact Dell

Kontaktiranje tvrtke Dell | Hubungi Dell
デルへのお問い合わせ | Dell الاتصال بـ

[Dell.com/contactdell](https://dell.com/contactdell)

Regulatory and safety

Pravne informacije i sigurnost | Regulasi dan keselamatan
ممارسات الأمان والممارسات التنظيمية | 認可と安全性

[Dell.com/regulatory_compliance](https://dell.com/regulatory_compliance)

Regulatory model

Regulatorni model | Model regulatori
認可モデル | الموديل التنظيمي

P51F

Regulatory type

Regulatorna vrsta | Jenis regulatori
認可タイプ | النوع التنظيمي

P51F001

P51F002

P51F003

P51F005

Computer model

Model računala | Model komputer
コンピュータモデル | موديل الكمبيوتر

Inspiron 15-5551

Inspiron 15-5552

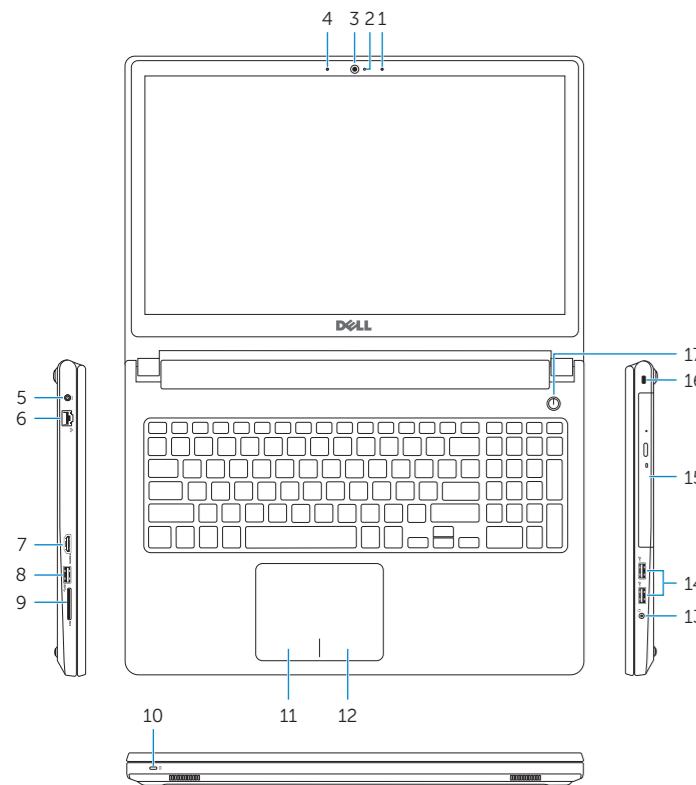
Inspiron 15-5555

Inspiron 15-5558

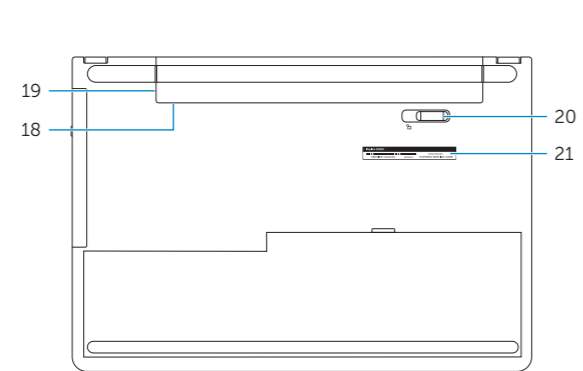


Features

Značajke | Fitur | 外觀 | الميزات



- Right microphone
- Camera-status light
- Camera
- Left microphone (Inspiron 15-5558 and Inspiron 15-5555 only)
- Power-adaptor port
- Network port (Inspiron 15-5558 and Inspiron 15-5555 only)
- HDMI port
- USB 3.0 port
- Media-card reader
- Power and battery-status light/hard-drive activity light
- Left-click area
- Right-click area
- Headset port
- USB 2.0 ports (2)
- Optical drive
- Security-cable slot
- Power button
- Regulatory label (in battery bay)
- Battery
- Battery-release latch
- Service Tag label



- Desni mikrofon
- Svjetlo statusa kamere
- Kamera
- Lijevi mikrofon (samo Inspiron 15-5558 i Inspiron 15-5555)
- Ulaz adaptera za napajanje
- Mrežni priključak (samo Inspiron 15-5558 i Inspiron 15-5555)
- HDMI ulaz
- Ulaz za USB 3.0
- Čitač medijske kartice
- Svjetla statusa napajanja i baterije/svjetlo aktivnosti tvrdog pogona
- Područje za lijevi klik mišem
- Područje za desni klik mišem
- Ulaz za slušalice
- USB 2.0 ulazi (2)
- Optički pogon
- Utor za sigurnosni kabel
- Gumb za uključivanje/isključivanje
- Regulatorna naljepnica (u preticu za bateriju)
- Baterija
- Battery-release latch
- Naljepnica servisne oznake

- Mikrofon kanan
- Lampu status kamera
- Kamera
- Mikrofon kiri (Inspiron 15-5558 dan Inspiron 15-5555 saja)
- Port adaptor daya
- Port jaringan (Inspiron 15-5558 dan Inspiron 15-5555 saja)
- Port HDMI
- Port USB 3.0
- Pembaca kartu media
- Lampu daya dan status baterai/lampu aktivitas hard disk
- Area klik kiri
- Area klik kanan
- Port headset
- Port USB 2.0 (2)
- Drive optik
- Slot kabel pengaman
- Tombol daya
- Label regulatori (dalam bay baterai)
- Baterai
- Kait pelepas baterai
- Label Tag Servis

- 右マイク
- カメラステータスライト
- カメラ
- 左マイク (Inspiron 15-5558 および Inspiron 15-5555 のみ)
- 電源アダプタポート
- ネットワークポート (Inspiron 15-5558 および Inspiron 15-5555 のみ)
- HDMI ポート
- USB 3.0 ポート
- メディアカードリーダー
- 電源およびバッテリーステータスライト/ハードドライブアクティビティライト
- 左クリックエリア
- 右クリックエリア
- ヘッドセットポート
- USB 2.0 ポート (2)
- オプティカルドライブ
- セキュリティケーブルスロット
- 電源ボタン
- 認可ラベル (バッテリーベイ内)
- バッテリー
- バッテリーリリースラッチ
- サービスタグラベル

- منطقة النقر الأيسر
- منطقة النقر الأيمن
- منفذ سماعة الرأس
- منفذ (2) USB 2.0
- محرك الأقراص الضوئية
- زر التشغيل
- المصنق التنظيمي (في غلبة البطارية)
- البطارية
- مقصق بطاقات الوسائط
- مقبض حالة التيار والبطارية/مصباح نشاط محرك الأقراص الثابتة
- الميكروفون الأيمن
- مصباح حالة الكاميرا
- كاميرا
- الميكروفون الأيسر (Inspiron 15-5558 فقط)
- منفذ مهامي التيار
- منفذ الشبكة (Inspiron 15-5558 فقط)
- منفذ HDMI
- منفذ USB 3.0
- قارئ بطاقات الوسائط
- مصباح حالة التيار والبطارية/مصباح نشاط محرك الأقراص الثابتة

Shortcut keys

Tipke prečaca | Tombol pintasan

ショートカットキー | مفاتيح الاختصار

- | | |
|-----|---|
| F1 | Mute audio
Isključi zvuk Mendiamkan audio
消音する كتم الصوت |
| F2 | Decrease volume
Smanjenje glasnoće Menurunkan volume
音量を下げる خفض مستوى الصوت |
| F3 | Increase volume
Povećanje glasnoće Meningkatkan volume
音量を上げる رفع مستوى الصوت |
| F4 | Play previous track/chapter
Reprodukcija prethodnog zapisa/poglavlja
Memutar trek/bab sebelumnya
前のトラック/チャプターを再生する تشغيل المسار/الفصل السابق |
| F5 | Play/Pause
Reprodukcija/Pauza Memutar/Menjeda
再生/一時停止 تشغيل/إيقاف مؤقت |
| F6 | Play next track/chapter
Reprodukcija prethodne pjesme/poglavlja
Memutar trek/bab selanjutnya
次のトラック/チャプターを再生する تشغيل المسار/الفصل التالي |
| F8 | Switch to external display
Prebaci na vanjski zaslon Mengalihkan ke display eksternal
外部ディスプレイに切り替える التبديل إلى الشاشة الخارجية |
| F9 | Search
Pretraži Menelusuri
検索 بحث |
| F10 | Toggle keyboard backlight (optional)
Prebacivanje na pozadinsko osvetljenje tipkovnice (opcionalno)
Beralih antar lampu latar keyboard (opsional)
キーボード背面ライトを切り替える (オプション)
تبدیل الإضاءة الخلفية لوحة المفاتيح (اختياري) |

- | | |
|-------------|---|
| F11 | Decrease brightness
Smanjivanje svjetline Menurunkan kecerahan
輝度を下げる خفض مستوى السطوع |
| F12 | Increase brightness
Povećavanje svjetline Meningkatkan kecerahan
輝度を上げる تظيل مستوى السطوع |
| Fn + Esc | Toggle Fn-key lock
Prebacivanje zaključavanja tipke Fn
Mengalihkan kunci tombol Fn
Fn キーロックを切り替える Fn مفتاح قفل تبديل |
| Fn + PrtScr | Turn off/on wireless
Isključi/uključuje bežično
Mengaktifkan/menonaktifkan nirkabel
ワイヤレスをオン/オフにする
تشغيل/إيقاف تشغيل الاتصال اللاسلكي |
| Fn + Insert | Sleep
Spavanje Tidur
スリープ سكون |
| Fn + H | Toggle between power and battery-status light/hard-drive activity light
Prebacivanje između svjetla statusa baterije/svjetla aktivnosti tvrdog pogona
Mengalihkan antara lampu daya dan status baterai/lampu aktivitas hard disk
電源およびバッテリーステータスライト/ハードドライブアクティビティライトを切り替える
التبديل بين مصباح التشغيل وحالة البطارية/مصباح نشاط محرك الأقراص الثابتة |

NOTE: For more information, see [Specifications at Dell.com/support](#).
NAPOMENA: Za više informacija pogledajte [Spesifikacije na Dell.com/support](#).
CATATAN: Untuk informasi selengkapnya, lihat [Spesifikasi di Dell.com/support](#).
* 詳細は、[Dell.com/support](#) の仕様を参照してください。
ملاحظة: لمزيد من المعلومات، راجع [المواصفات في Dell.com/support](#).